



# Viviendas Móviles y Modulares

Sostenibles y  
Eficientes



**KYRA HOUSE**

# KYRA HOUSE

**Robeanca**



**Un nuevo concepto de  
Viviendas Móviles y  
Modulares.**

Gracias a nuestra tecnología de construcción, nuestras viviendas son sostenibles y eficientes. Garantizando un gran aislamiento térmico y acústico.

## Casas Aislantes y Espaciosas

Usamos paneles sándwich (panel de poliuretano), que son una de las mejores soluciones actualmente para el ahorro de energía, ya que el núcleo de poliuretano actúa como barrera entre la intemperie y el interior. Y por sus propiedades pueden reducir el gasto energético hasta en un 70%.

Nuestras viviendas móviles están construidas con una altura interior de suelo a techo de 2,50 metros. Donde siempre tendrás la sensación de espacio y amplitud que cualquier otra casa de construcción tradicional podría darte.



**KYRA HOUSE**

# NUESTRAS CONSTRUCCIONES

## EFICIENCIA ENERGÉTICA

---

El poliuretano es un material que destaca por su gran capacidad de aislamiento higrotérmico gracias a sus bajos niveles de conductividad. Y son una buena opción para aislar correctamente la envolvente de una construcción ya que consiguen alcanzar altos niveles de eficiencia energética. Consiguen un mejor aislamiento del edificio y de la construcción gracias a que sus niveles de conductividad térmica son mucho menos que otros materiales de fabricación tradicional.

Los paneles sándwich mantienen su alto rendimiento durante toda la vida útil de la construcción, garantizando la homogeneidad del aislante y la impermeabilidad tanto al agua como al aire. Kyra House ha mejorado aún más la eficiencia energética de sus construcciones en comparación al resto de su mismo tipo, ya que, hemos introducido la lana de roca y el pladur en fachada interior y tabiquería interior, con lo que aumentamos el aislamiento térmico y acústico.

Contribuimos a la

# SOSTENIBILIDAD

---

Gracias a nuestro tipo de fabricación, materiales, y componentes usados, hemos hecho que nuestros clientes se sorprendan del tipo de construcciones que ofrecemos. Ya que aportan gran resistencia, robustez y un alto nivel de eficiencia energética.

Con nuestro modelo de construcción disminuimos el consumo energético de nuestras edificaciones. Reducimos las emisiones de CO2 a la atmósfera de hasta un 85% si la comparamos con otros materiales tanto como el hormigón o cemento.

Ayudamos a mejorar la durabilidad de todas las estructuras, lo que reduce la carga sobre los recursos de las materias primas naturales para poder mantenerlos rehabilitados. Puesto que el material de fabricación es de la larga duración.

Kyra House te garantiza un mayor aislamiento térmico y acústico en las viviendas en comparación al resto de "construcción tradicional". Por otra parte reducimos los desperdicios en la obra, esto se debe a que nuestros materiales vienen ya prefabricados.



Kyra House

# VIVIENDAS MÓVILES

## Loft Kyra

Superficie: 15 m<sup>2</sup> 🏠

Vivienda tipo Loft con un cuarto de baño. Esta casa es ideal para aquellos jóvenes o no tan jóvenes que se quieran independizar.



## Kyra Home

Superficie: 25 m<sup>2</sup> 🏠 🗨️

Una vivienda que consta de un dormitorio y un baño. Ideal para parejas que desean tener una casita fuera de la ciudad.



## Kyra Flat

Superficie: 40 m<sup>2</sup> 🏠 🗨️

Si quieres más espacio o tienes niños, esta es tu vivienda. También ideal para vivienda con un despacho y así trabajar donde quieras.



## Kyra Flat 2

Superficie: 46 m<sup>2</sup> 🏠 🗨️

Siguiendo la línea de Kyra Flat, aquí aumentamos la superficie para que disfrutes de mayor amplitud en la cocina y en la segunda habitación.





### **Kyra Premium**

Superficie: 75 m<sup>2</sup> 2 3

Una casa amplia con 2 baños y 3 habitaciones. Ideal para familias, o parejas que quieran tener además sus propios espacios de relajación o personales.

### **SOMOS FABRICANTES**

Si quieres una vivienda con otra superficie y/o distinta distribución, contacta con nosotros y nuestro estudio de arquitectura te asesorará y preparará el plano que se ajuste a tus deseos. Ya que somos fabricantes, podemos hacerte la casa que siempre has querido tener.

Kyra House

# VIVIENDAS MODULARES

## Modular Premium

Superficie: 75 m<sup>2</sup> 2 3

¿Te gustó la vivienda Kyra Premium? Pues aquí la tienes también como casa modular. Una coqueta vivienda a la que no le falta de nada, espaciosa y con una distribución que aprovecha al máximo todos los espacios.



## Modular Duplex

Superficie: 140 m<sup>2</sup> 3 3

En Kyra House te ofrecemos viviendas modulares de dos plantas o más. Esta preciosa casa consta de cocina independiente, un gran salón comedor y un baño en la planta baja. En la planta de arriba tenemos dos amplias habitaciones y dos baños, y una tercera habitación con baño en suite y vestidor. Todo un lujo para tí y los tuyos.







### **Kyra Deluxe**

Superficie: 150 m<sup>2</sup> 52 m<sup>2</sup> 4

Date el lujo con nuestro modelo Deluxe. Una increíble vivienda con garage incluido, despensa y porche. Uno de los 4 dormitorios viene con baño en suite y vestidor. Y tienes además la posibilidad de elegirla con cocina abierta o cerrada.

### **VENTAJAS DE NUESTRAS CASAS MODULARES**

- Rapidez en los tiempos de construcción, prácticamente la mitad en comparación con una vivienda tradicional.
- Reducción de costes en la construcción y mayor seguridad para los operarios.
  - Reducción de desperdicios de obra.
  - Mayor eficiencia energética en las viviendas.
  - Reducción de humedades en las casas.
- Menor emisión de carbono al medioambiente.

# CALIDADES KYRA HOUSE

En Kyra House tenemos en cuenta las posibilidades económicas de nuestros clientes. Para ello hemos creado tres líneas de construcción en función de las calidades de las casas fabricadas tanto móviles como modulares. Y siempre manteniendo una alta calidad básica en nuestras casas.

## Línea Básica

- Ventanas de aluminio con cristales climalit.
- Tarima flotante.
- Baño equipado con inodoro, ducha y lavabo.

Sólo para viviendas móviles de 15m<sup>2</sup>, 25m<sup>2</sup> y 40 m<sup>2</sup>.



## Línea Premium

Con esta línea de fabricación aumentamos aún más la eficiencia energética de nuestras viviendas, gracias sobre todo al tipo de ventana que usamos. De serie vienen con:

- Ventanas de PVC con doble cristal de aislamiento acústico y térmico, y sistema antirobo.
- Tarima flotante vinílica AC4.
- Baño equipado con inodoro, ducha con mampara y lavabo con mueble.
- Pre-instalación de aire acondicionado en todas las salas.

# CALIDADES COMUNES LÍNEAS KYRA HOUSE

## **Muro Exterior:**

Panel aislante de doble revestimiento metálico con núcleo de poliuretano-PUR o polisociarunato-PIR adecuado para fachada. Tabique y techo con tornillería oculta. Estructura de hierro galvanizado en caliente de alta resistencia y durabilidad. Terminación de muro con aislante de lana de roca entre el panel de poliuretano y el panel interior de pladur.

## **Techos:**

A un agua aislado con lana de roca y pladur interior. Con cámara de techo a vivienda de 50 cm.

## **Instalación eléctrica:**

Empotrada en panel de pladur según normativa vigente.

## **Tabicado y altura interior:**

Doble panel de pladur con lana de roca según normativa vigente. Altura de suelo a techo de 2,50 m.

## **Fontanería:**

De PVC según normativa vigente.

## **Puerta de entrada:**

De una hoja con tres cierres de seguridad, practicable apertura exterior vista V4. Ancho 900 - alto 2100.

## **Iluminación interior:**

Focos de Led según normativa europea vigente, en color blanco circular.

## **Carpintería interior:**

Puerta de madera con acabado liso con maneta de acero inoxidable.



# CALIDADES LÍNEA DELUXE

Con esta línea de fabricación ofrecemos la más alta gama en nuestras viviendas. Aquí utilizamos equipamientos de última tecnología y resistentes con total garantía.

Además de tener todas las mismas características que las viviendas premium, la serie Deluxe viene de serie con Aerotermia, Aire Acondicionado, Calefacción Central (con caldera de luz o gasoil), Domótica, Placas Solares (con batería de litio, acumuladores y app móvil para un control de los consumos); totalmente amuebladas, y con cerramiento cerámico.



## Aerotermia

La AEROTERMIA es una tecnología limpia que extrae gratuitamente hasta un 77% de la energía ambiental del aire. Estos sistemas son bombas de calor de última generación que están diseñadas para aportar refrigeración en verano, calefacción en invierno y, si se desea, agua caliente todo el año.



## Domótica

La DOMÓTICA permite la comunicación entre el usuario y un sistema de objetos conectados que conforman una vivienda. Con tu móvil podrás controlar la temperatura, la seguridad de tu casa gracias a las cámaras conectadas, apertura y cierre de persianas, apagar y encender las luces, y muchos más controles.



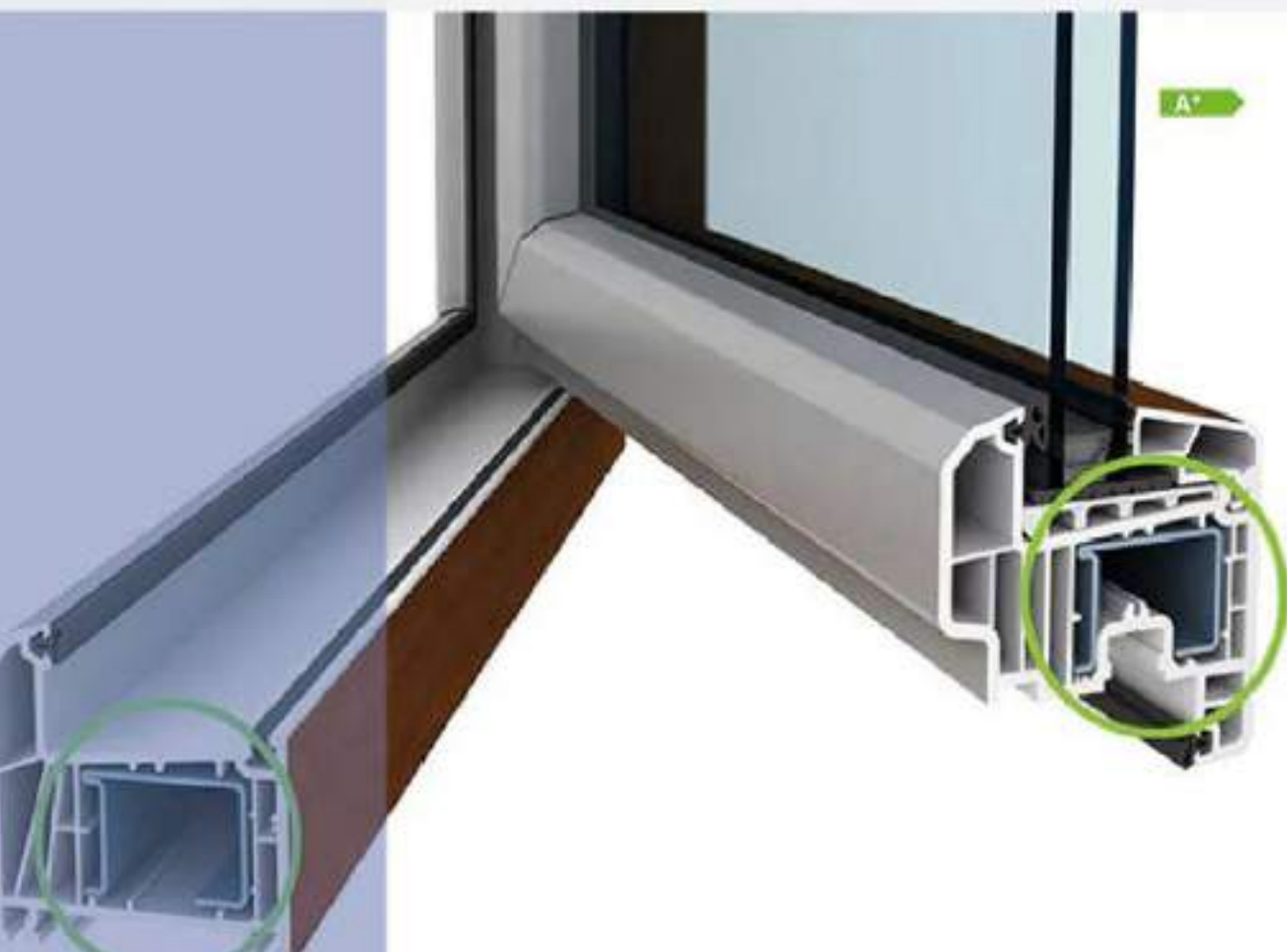
En la línea Deluxe todas nuestras viviendas vienen de serie totalmente amuebladas y con electrodomésticos.



**KYRA HOUSE**

## Nuestras Ventanas

Son de PVC y lana de aluminio con cámara, con el certificado energético A+ y doble cristal de aislamiento que no deja pasar ni el calor ni el frío. Con aislamiento térmico (valor U 0,85 W7m2K), acabado antirrobo y aislamiento acústico (reducción de pérdida de energía a través de la ventana). Siempre mantienen una temperatura confortable, además de ahorrar en calefacción y aire acondicionado.



# KYRA HOUSE

## Piscinas Prefabricadas

Kyra house siempre piensa en tu bienestar, por ello te ofrecemos también la posibilidad de instalación de piscinas. Nuestras piscinas están fabricadas en una sola pieza utilizando capas sucesivas de material compuesto a base de resinas y de poliéster junto con fibra de vidrio. El acabado de la superficie interior del vaso está realizado con Gel Coat Iso Neo-Pentil-Glicol sin fibra. De color interior blanco. Cada vaso de piscina se somete tanto a inspecciones en proceso como a un detallado control de calidad tras su desmoldeo, efectuándose una doble inspección: acabado, comprobando que cumple con todos los requisitos establecidos en la normal UNE 53955 y antes de su expedición. La instalación incluye la depuradora de la piscina en caseta.



**KYRA HOUSE**

## Fosa Séptica

Nuestras fosas sépticas cumplen con las características esenciales exigidas en la norma UNE EN 12566-1 en cuanto a CAPACIDAD, ESTANQUEIDAD Y EFICACIA HIDRAULICA. Y están fabricadas bajo los estándares de calidad ISO 9001-2015. Fosa con filtro biológico de 1.800 litros, anaeróbica para pequeñas instalaciones de depuración de aguas residuales. Incluye también bomba. Las medidas básicas son:

- Capacidad nominal: 1,8m<sup>3</sup>
- Diámetro: 1m.
- Longitud: 2,42 m.
- Tuberías: 110 mm.



Directiva 93/68 CEE



**KYRA HOUSE**





## Financiación

Tenemos convenios con distintas entidades bancarias en las que podemos darte financiación de hasta el 100%.

## Garantía

En las viviendas de *línea básica* ofrecemos una garantía de 2 años.

En las viviendas *línea premium* y *deluxe* la garantía de fábrica son de 10 años.



# KYRA HOUSE

# OTROS PRODUCTOS

## CONVERTIR LOCALES EN VIVIENDAS

---

¿Tienes un local y ya no le sacas rendimiento?. ¿Quieres conseguir más rentabilidad en la venta o alquiler de tu local? Te damos la solución. Gracias a nuestro equipo de profesionales, y con una larga experiencia contrastada, con Kyra House puedes convertir tu local en vivienda.

Esta alternativa te da la posibilidad de adquirir un local para convertirlo en vivienda y poder venderlo como tal, o bien como alquiler de larga temporada, o como alquiler vacacional.



Fabricamos

## Vallas y Cerramientos

---

Construimos o Reformamos tu valla antigua con fachada cerámica ventilada. Así ya no tendrás que volver a pintar ni realizar ningún arreglo en tu cerramiento. Otra gran ventaja es que no tendrás problemas de humedades y el mantenimiento es prácticamente nulo. Y todo gracias a este sistema de construcción.



Kyra House

## OTRAS CONSTRUCCIONES

Nuestro tipo de construcción se puede adaptar a cualquier modelo de edificación que se requiera. Al no necesitar columnas aprovechamos al máximo las superficies construidas. Nuestros módulos aportan también una gran resistencia y robustez. Y sobre todo, reducimos los desperdicios en la obra, ya que nuestros materiales vienen ya prefabricados. Y por supuesto, siempre yendo de la mano con la eficiencia energética y sostenibilidad.

### Casetas de Obra y Apero

Llevamos a cabo la construcción de viviendas destinadas para la residencia o estancia de trabajadores. Fabricamos también casetas de apero para el almacenamiento de enseres y/o vestuarios para los operarios.

### Oficinas y Despachos

Ofrecemos todo tipo de soluciones para oficinas y despachos. En todo momento cumplimos las normativas de fabricación que tu empresa requiera, donde eliminamos barreras arquitectónicas. Además, optimizamos cada espacio.

### Restaurantes y Bares

En plazos muy cortos fabricamos módulos para restaurantes y cafeterías. Para gasolineras, o para cualquier espacio que creas conveniente donde tener tu restaurante. Tu bar-cafetería a un precio muy económico.



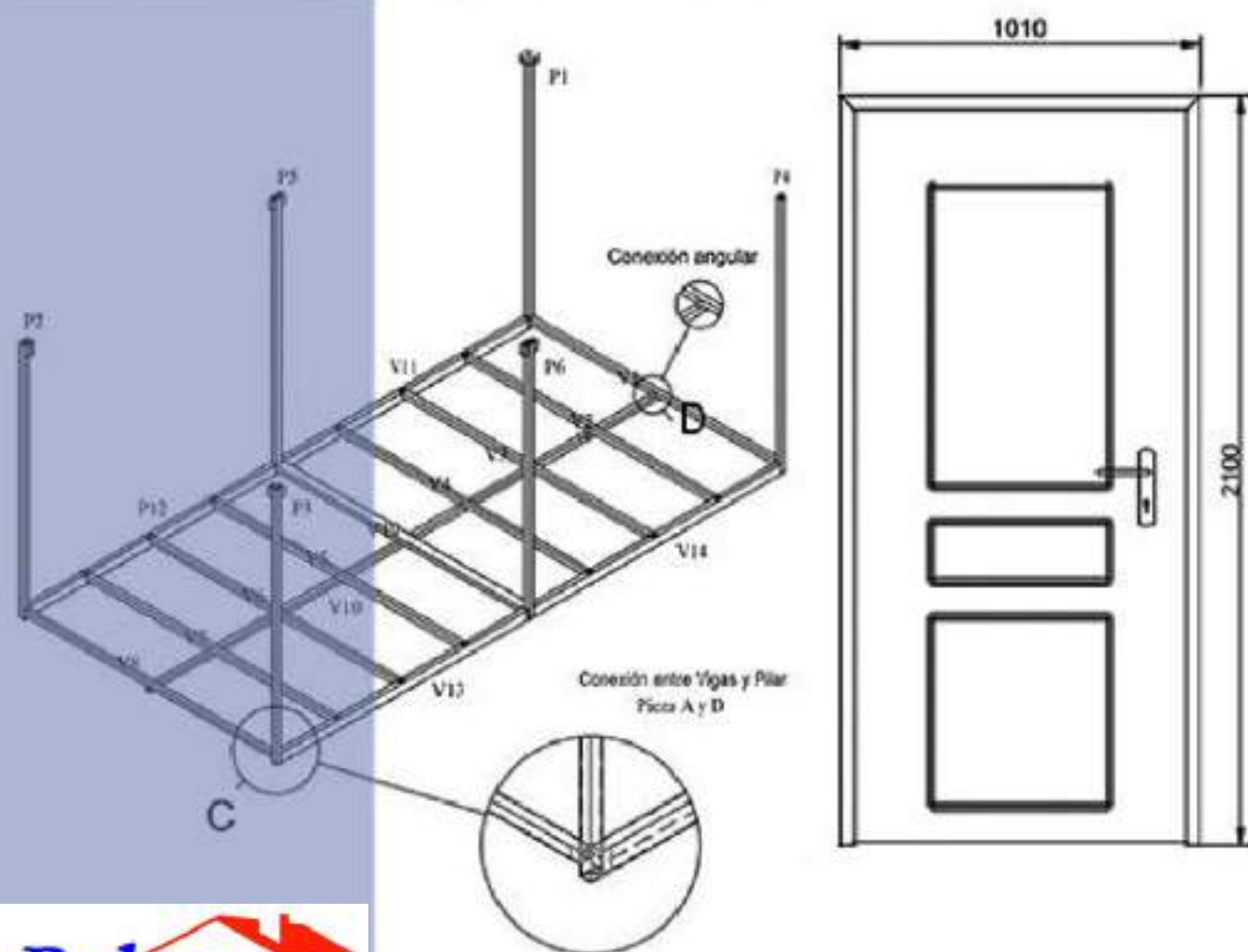


## MÓDULOS PERSONALIZADOS

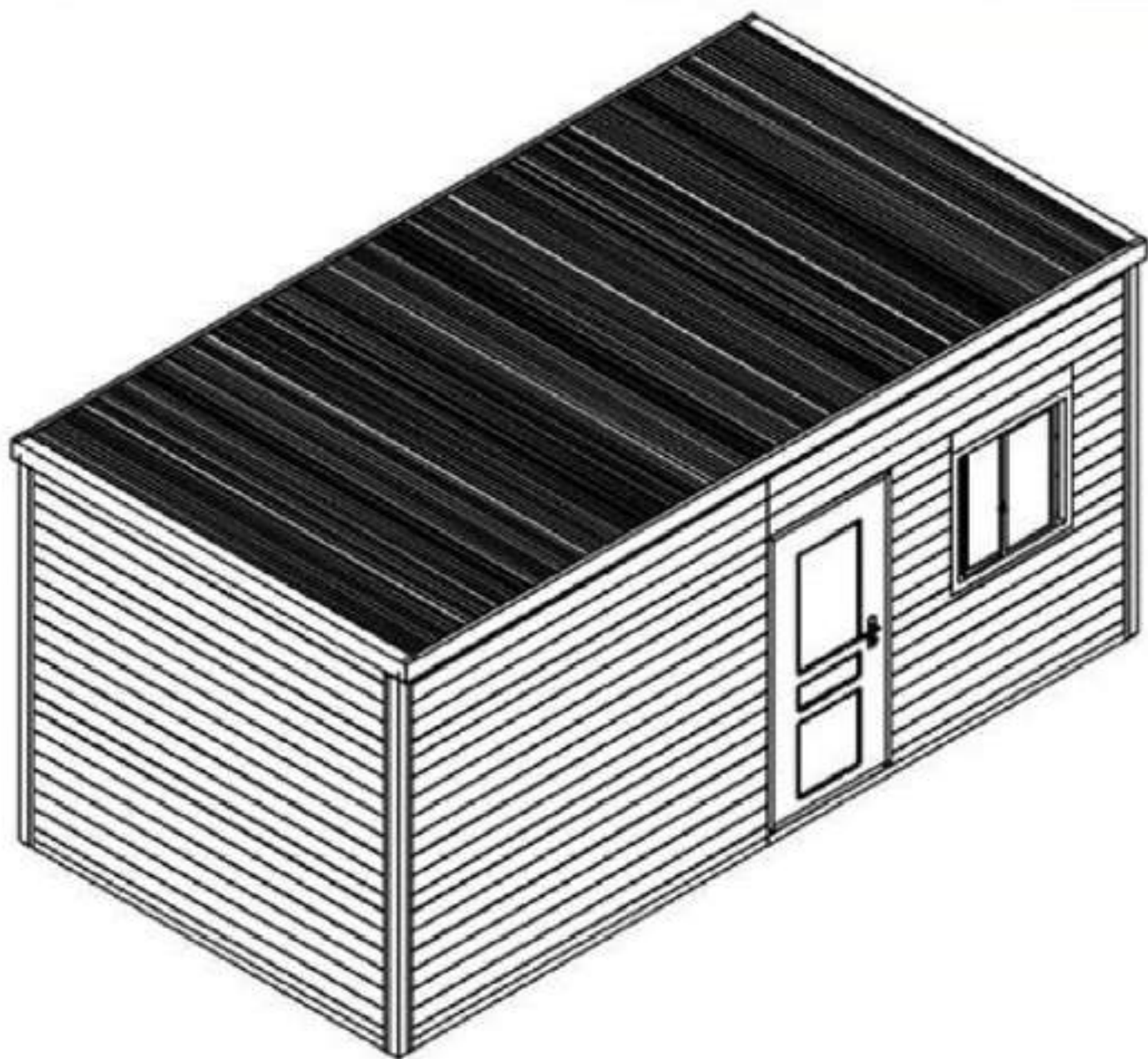
En Kyra House disponemos de módulos desde 5 m<sup>2</sup> en adelante. También **fabricamos casetas de guardas, kioscos prefabricados y casetas de parkings**. Ponte en contacto con nosotros y te diseñamos y fabricamos el módulo que quieras.

## Módulos K

Todo una novedad en Kyra House. Te damos la posibilidad de que puedas construirte tu propio módulo con los Módulos K de automontaje. Te enviamos todos los materiales para que tu mismo la puedas montar, tales como la puerta de entrada, ventana, suelo laminado, pilares, vigas, y más. Además de un manual de instrucciones que lo explica con todo detalle para que te sea muy sencilla la construcción. También te ofrecemos asesoramiento telefónico de montaje y la opción de que nosotros te la podamos montar.



# KYRA HOUSE



## MÓDULOS K

Puedes solicitar nuestros módulos K para superficies que van desde 10m<sup>2</sup> a 40m<sup>2</sup>.

No viene incluido fontanería, ni electricidad ni herramientas de montaje.



# Robeanca

*Servicios Inmobiliarios Ávila*

C/ San Juan de la Cruz N° 1, Ávila

920256565 - 62236156 - 685292535

robeanca@robeanca.com

www.robeanca.com



**KYRA HOUSE**